

Svebølle Centerbageri

Centret 2B
4470 Svebølle



BUTIKSHOP.DK



Velkommen til det hyggelige lokalcenter Svebølle Centret.

Her får du muligheden for at overtage det lokale centerbageri som nu skal afstås efter at have været drevet af samme ejer igennem årtier.

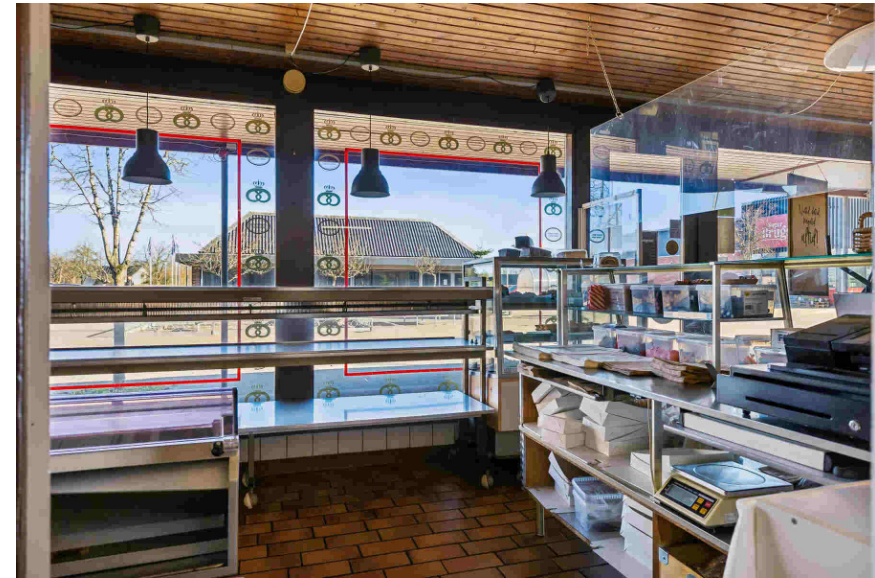


Du får et fint produktionslokale med alt inventar der skal bruges for at drive et bageri.



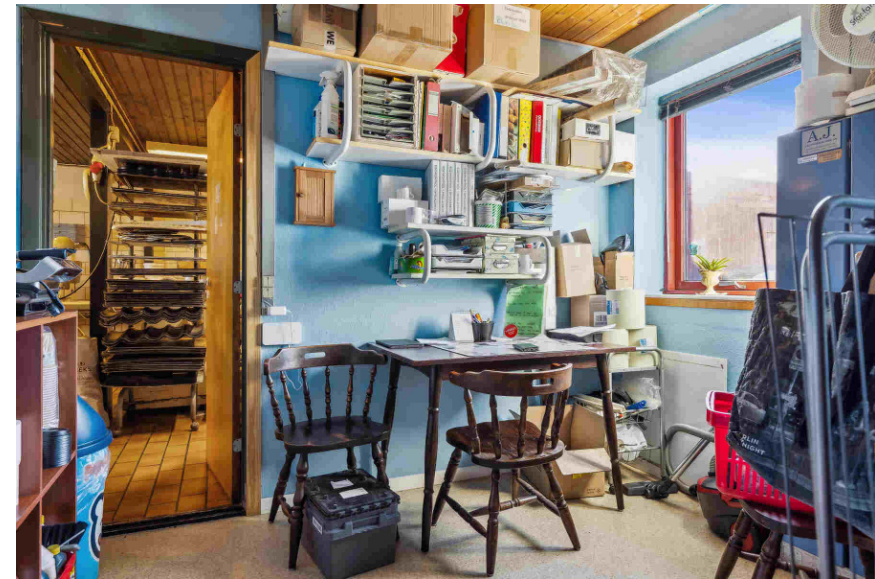


Et hyggeligt og traditionelt butikslokale med fin præsentation af brød og kager.

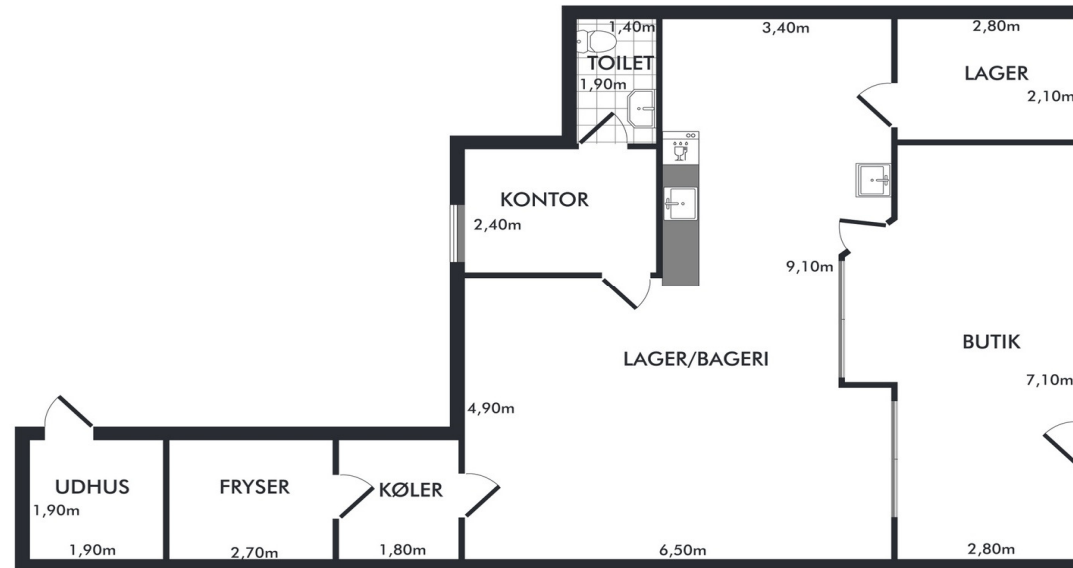




God plads i baglokalet til både produktion og kontor/personalerum



Plantegning



Vejledende plantegning uden an

Fakta

Husleje:	8.300 kr. mdl.
A'conto vand:	tillægges
A'conto varme:	tillægges
Depositum:	Info følger
Moms:	Info følger
Areal:	Info følger
Fremlejeret:	nej
Afståelsesret:	ja
Genindtrædelsesret:	-
Navn:	Kan overtages
Øvrige Lejeforhold:	se lejekontrakt og dennes allonger
Inventar:	Medfølger i prisen (ekskl. Kaffemaskine)
Oplyst omsætning	1.800.000 kr. ex.moms
Udbudspris:	299.000 kr. + overtagelse af leasingaftale på kaffemaskine

Inventarliste

Ovn, el

Raskeskab 2 vogne

Opvaskemaskine

Björn

Halvaut. Rundvirker

Horn og giffelvirker

Pladepudser

Rullebord

Arrbejdsbord

Køle - fryserum

Skranke/disk

Kasseapparat

Brødskærer

Vinduesbro m køl

Små kageskabe

2 køleskabe

1 fryseskab

Stikvogne

Kaffemaskine på leasingaftale som skal overtages af køber.

Kontaktperson

Henrik Sørensen

Tlf. 70 70 12 14

info@butikshop.dk

Amaliegade 6, 2. 1352 København K. (efter forudgående aftale)

CVR. 25518551

Butikshop's indhentede og viderebragte oplysninger og beregninger anses for at være korrekte og er viderebragt i god tro, men præsentationsmateriale skal alene ses som vejledende, og repræsenterer derfor ikke et egentligt tilbud eller en reel kontrakt.

Butikshop og/eller sælger/udlejer af den omhandlede forretning kan ikke være ansvarlig for indholdet, og dermed gøres erstatningsansvarlig for nogen udgift eller skade en modtager af dette prospekt måtte lide ved eventuelle handlinger, der sker på baggrund af oplysningerne i prospektet. En eventuel køber/lejer opfordres til at indsamle egne data, og gennemgå materialet med egne rådgivere. Eventuelle omkostninger forbundet hermed sker for egen regning. Materialet må ikke, helt eller delvist, mangfoldiggøres eller anvendes i nogen form, uden forudgående samtykke fra Butikshop

Der tages dermed forbehold for fejl og mangler i denne salgsopstilling.

